

УСТАНОВКА СКРЫТЫХ ПЛИНТУСОВ

SX157-SX163-SX168



WWW.ORACDECOR.RU
>>УСТАНОВКА

ПРЕИМУЩЕСТВА: Плинтусы не видны, что производит впечатление того, что стена опускается до самого пола, при этом преимуществом плинтуса является его ударостойкость и водонепроницаемость. Минималистский современный вид в интерьере.

1 Подготовка

ПРОСТРАНСТВО И ПОВЕРХНОСТЬ



Условия установки и хранения: перед монтажом оставьте профили и клей в помещении, где будет проводиться монтаж, на 24 часа.



Очистите от пыли



Отшлифуйте и очистите поверхность



Выровняйте стены и потолок



Высушите



Обезжирьте поверхность

2 Клей

КЛЕЙ DECOFIX

ПОЛНАЯ ГАРАНТИЯ ТОЛЬКО С КЛЕЕМ DECOFIX



Приклеивание к стене

Монтаж на внешних ИЛИ непористых поверхностях ИЛИ тяжелых профилях



DecoFix Power

Сверхпрочный монтажный клей на основе MS-полимера

FDP700 290 мл | 7>8м



Стыки между профилями



DecoFix Extra

Клей полиуретановый для стыков

FX200 310 мл | мин. 80м
FX210 туба 80 мл | мин. 20 м



3 Начинаем!

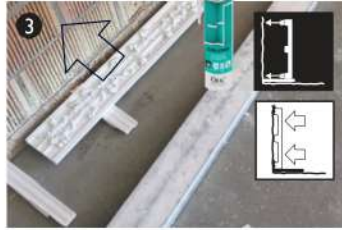
УСТАНОВКА СКРЫТЫХ ПЛИНТУСОВ SX157-SX103-SX168, СХЕМА МОНТАЖА СВОИМИ РУКАМИ



1 Перед оштукатуриванием нанесите на стену грунтовку (оптимальная обработка штукатурки + лучшее прилипание к поверхности).



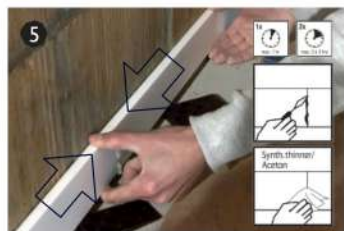
2 Определите правильную высоту плинтуса. Используйте уровень с воздушным пузырьком.



3 Чтобы прикрепить плинтус к стене, прижмите его с достаточным количеством клея DecoFix Power. Смойте остатки клея мыльной водой и губкой в течение 10 минут.



4 Обработайте стыки плинтуса клеем DecoFix Extra. Используйте достаточное количество клея DecoFix Extra по бокам уже установленного плинтуса.



5 Сдвиньте два профиля вместе и удалите излишки клея до того, как он затвердеет (максимум 1 час и повторите через 2-3 часа). Очистите ацетоном или аналогичным растворителем.



6 После затвердевания клея (через 24 часа после приклеивания) нанесите на стену штукатурку слоем толщиной, равной толщине установленного плинтуса.



7 После оштукатуривания очистите плинтус с помощью воды и сухой ткани.



8 Уложите напольное покрытие и покрасьте плинтус вместе со стеной.